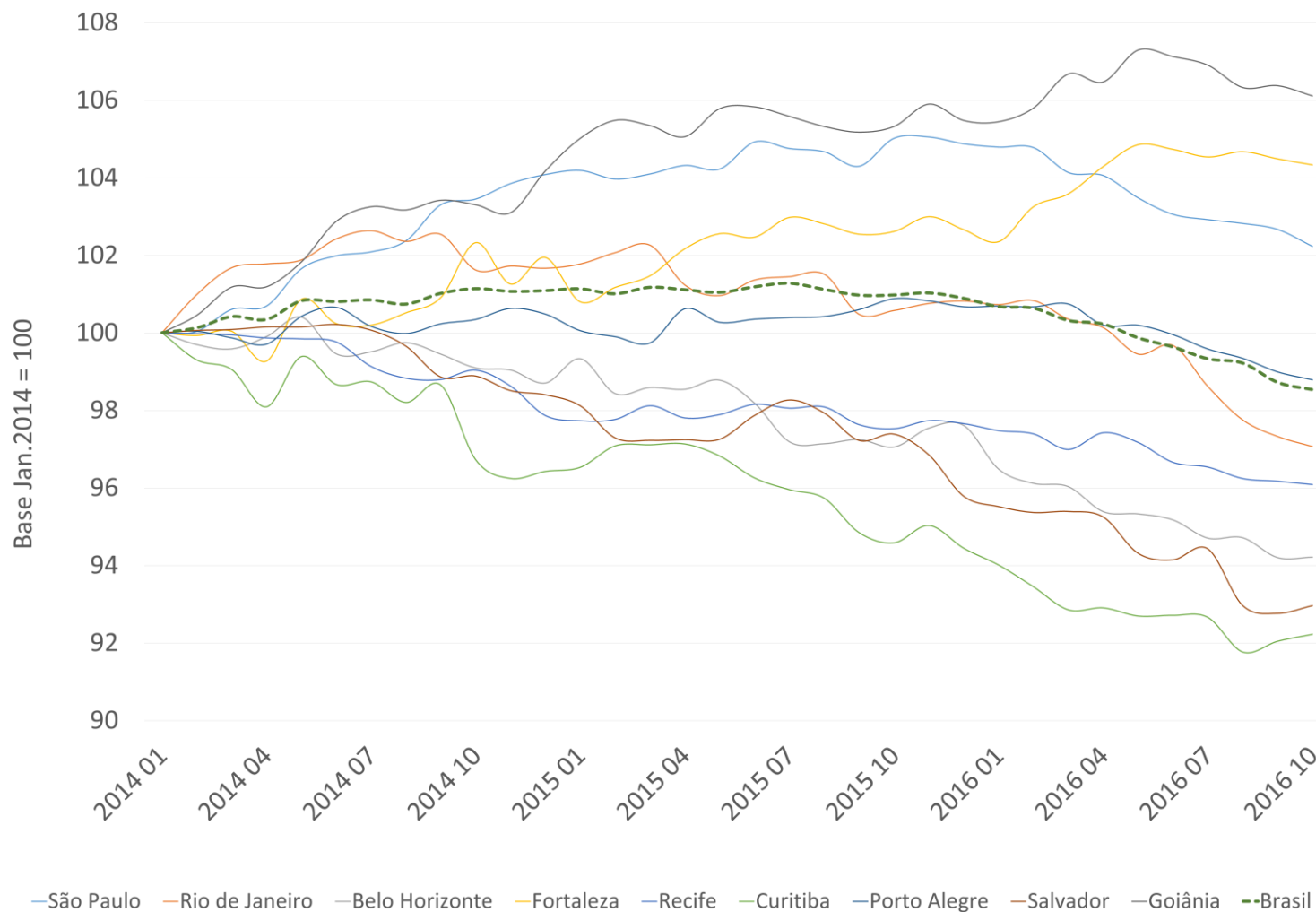


IGMI-R ABECIP (BRASIL E CAPITAIS)



IGMI-R ABECIP

Outubro.2016

Brasil	% no ano	-2,3%
	% 12 meses	-2,4%
	% desde Janeiro.2014	-1,5%

IGMI-R ABECIP (BRASIL E SÃO PAULO)



IGMI-R ABECIP

Outubro.2016

São Paulo

% no ano

-2,5%

% 12 meses

-2,7%

% desde Janeiro.2014

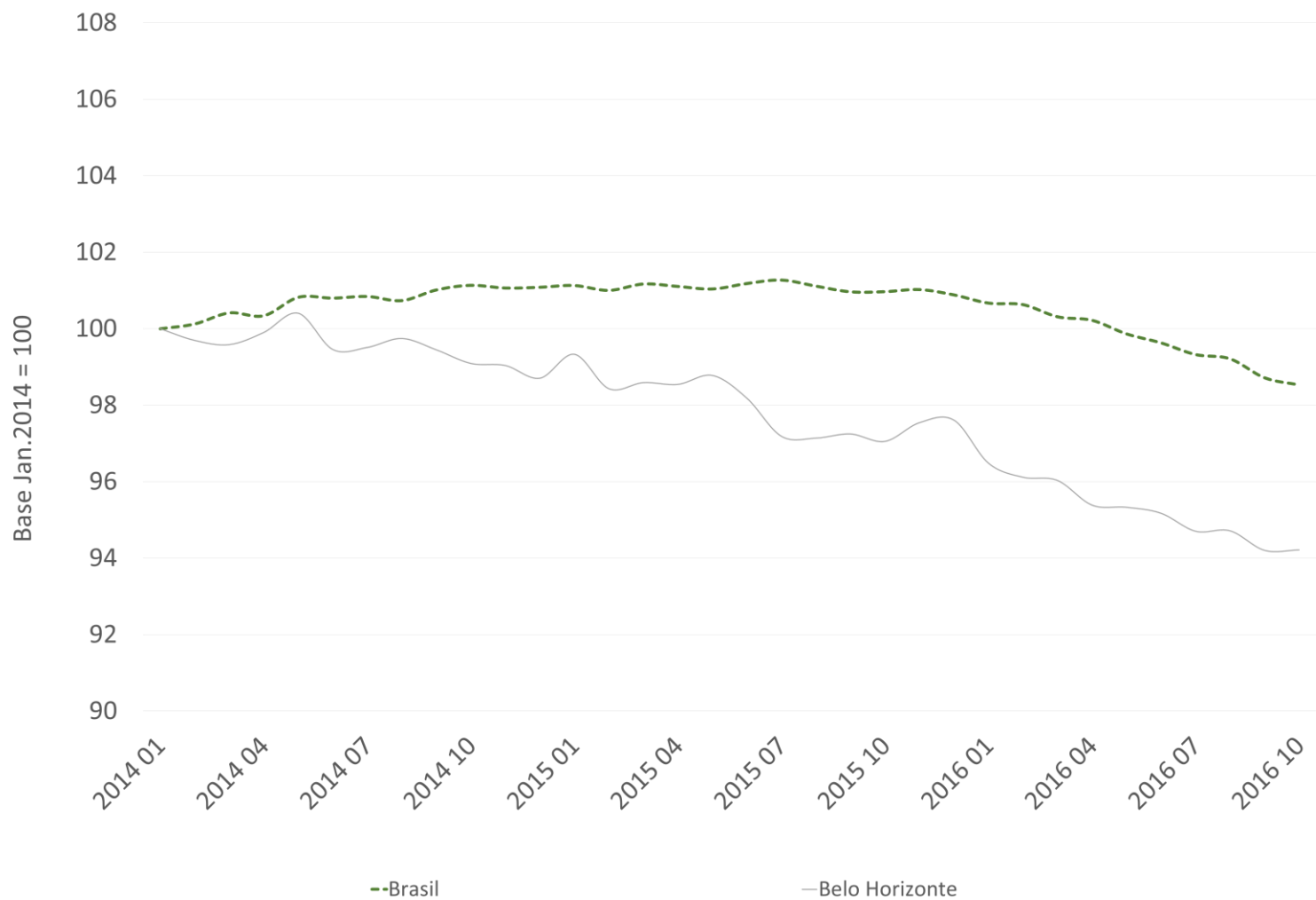
2,2%

IGMI-R ABECIP (BRASIL E RIO DE JANEIRO)



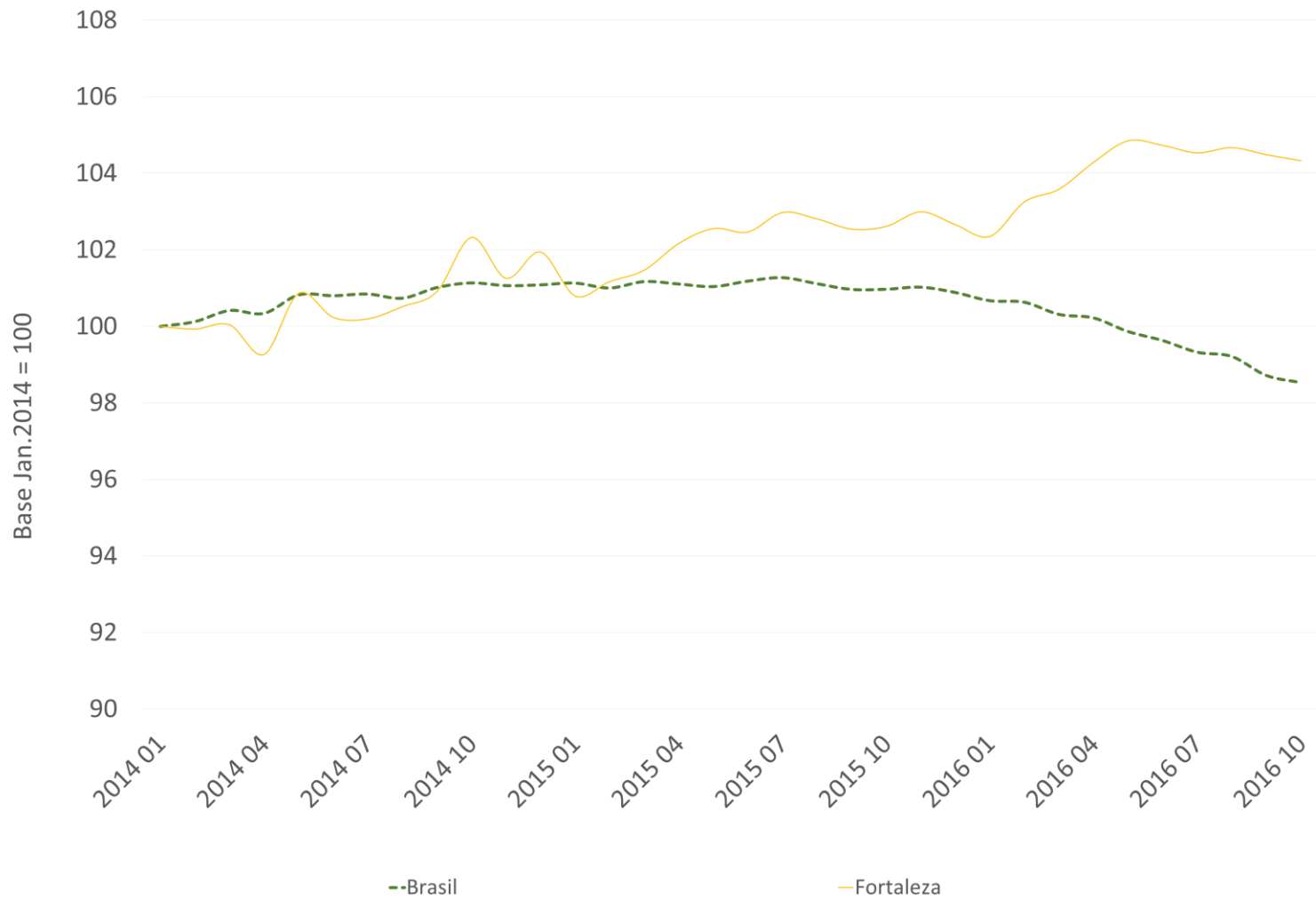
IGMI-R ABECIP		Outubro.2016
Rio de Janeiro	% no ano	-3,7%
	% 12 meses	-3,5%
	% desde Janeiro.2014	-2,9%

IGMI-R ABECIP (BRASIL E BELO HORIZONTE)



IGMI-R ABECIP		Outubro.2016
Belo Horizonte	% no ano	-3,5%
	% 12 meses	-2,9%
	% desde Janeiro.2014	-5,8%

IGMI-R ABECIP (BRASIL E FORTALEZA)



IGMI-R ABECIP		Outubro.2016
Fortaleza	% no ano	1,6%
	% 12 meses	1,7%
	% desde Janeiro.2014	4,3%

IGMI-R ABECIP (BRASIL E CURITIBA)



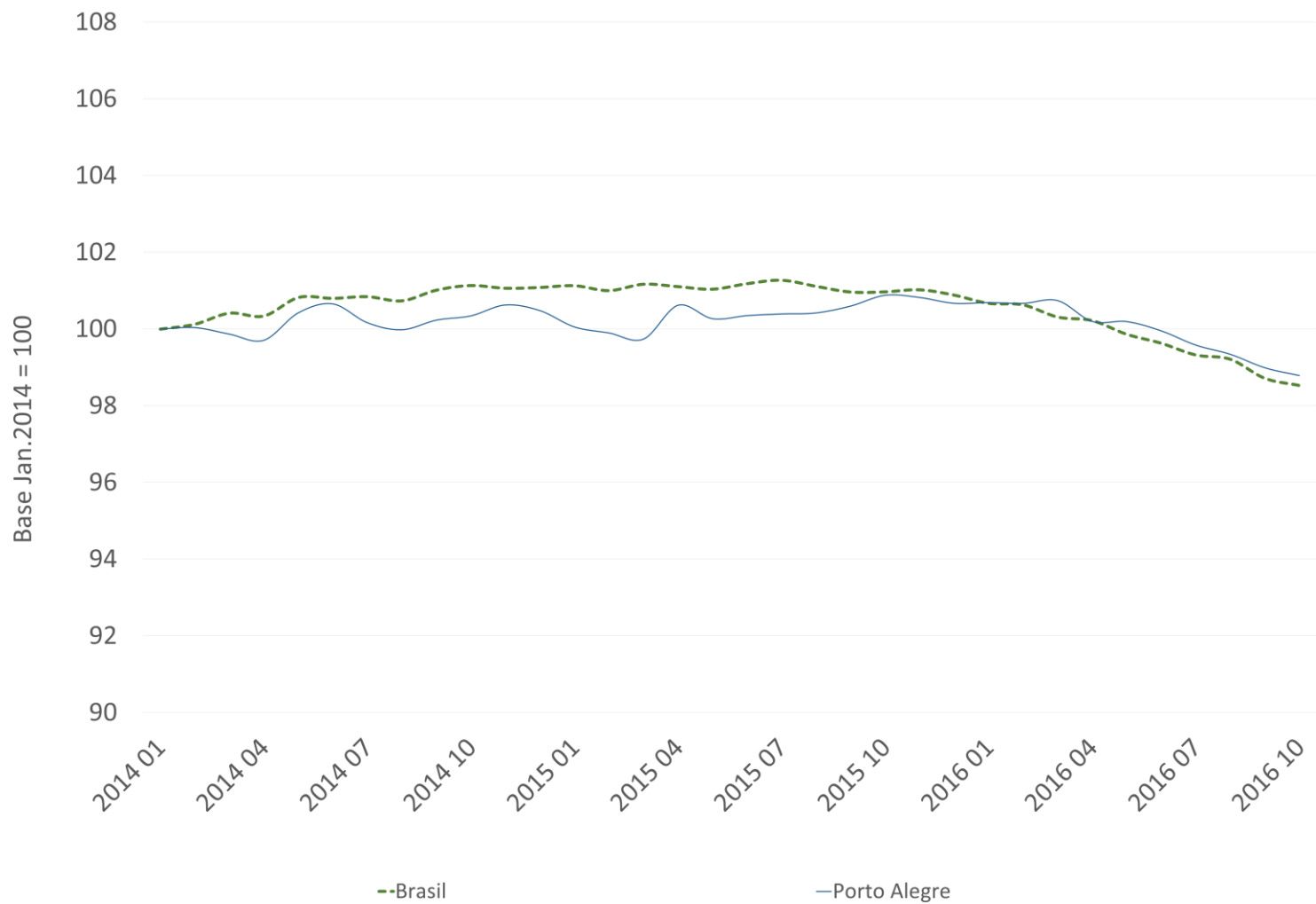
IGMI-R ABECIP		Outubro.2016
Curitiba	% no ano	-2,3%
	% 12 meses	-2,5%
	% desde Janeiro.2014	-7,8%

IGMI-R ABECIP (BRASIL E RECIFE)



IGMI-R ABECIP		Outubro.2016
Recife	% no ano	-1,6%
	% 12 meses	-1,5%
	% desde Janeiro.2014	-3,9%

IGMI-R ABECIP (BRASIL E PORTO ALEGRE)



IGMI-R ABECIP

Outubro.2016

Porto Alegre

% no ano

-1,9%

% 12 meses

-2,1%

% desde Janeiro.2014

-1,2%

IGMI-R ABECIP (BRASIL E SALVADOR)



IGMI-R ABECIP

Outubro.2016

Salvador

% no ano

-2,9%

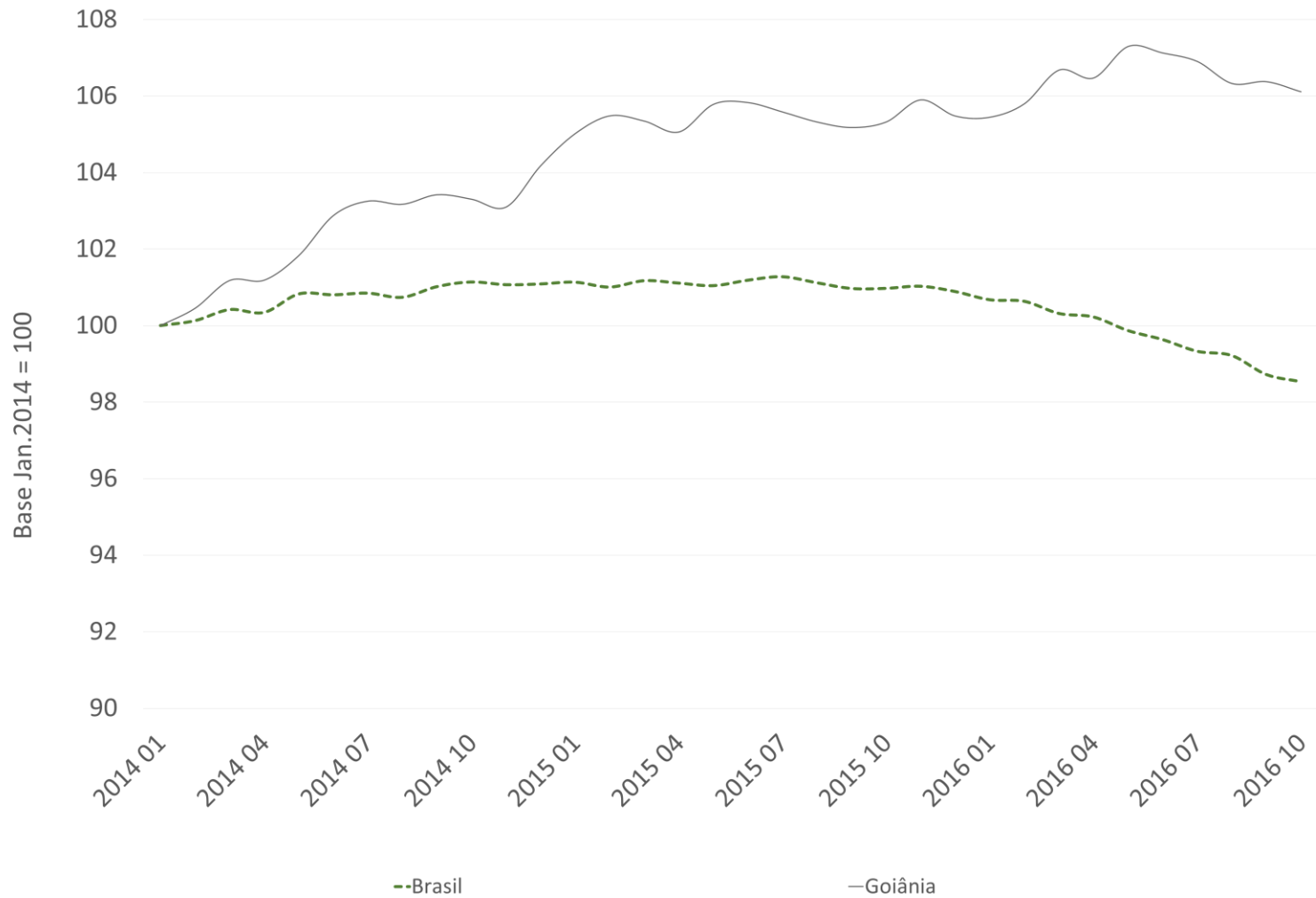
% 12 meses

-4,5%

% desde Janeiro.2014

-7,0%

IGMI-R ABECIP (BRASIL E GOIÂNIA)



IGMI-R ABECIP

Outubro.2016

Goiânia

% no ano

0,6%

% 12 meses

0,7%

% desde Janeiro.2014

6,1%